

PRIX ET RÉCOMPENSES OBTENUS

Zur Zucht frei

Datum: 13.12.07

Schweiz, Klub f. franz.

Buldoggen

Untersch iff. f. Neumarkt

Après retour

Table 1 : ROBES ET ABBREVIATIONS

Noire	Marquée de fauve	mar.fau.
Marron	à manteau de sable	mar.sab.
Bleue	à manteau noir	man.noi.
Beige	à manteau marron	man.mar.
Beige Argenté	à manteau bleu	man.ble.
Fauve	à manteau gris	man.gris.
Fauve Rouge	à manteau beige	man.bei.
Fauve Orange	à manteau charbonné de noir	man.cha.no.
Fauve Clair	à manteau charbonné de marron	man.cha.mar.
Sable	à manteau charbonné de bleu	man.cha.ble.
Sable Noir	à manteau charbonné de gris	man.cha.gris.
Sable Praline	à masque noir	mas.noi.
Blanche	à masque marron	mas.mar.
Grise	à masque bleu	mas.ble.
Aubère	à panachure blanche très limitée	PBl.Tl.
Tres légèrement	à panachure blanche limitée	PBl.Lim.
Mojevement	à panachure blanche moyenne	PBl.Moy.
Fortement	à panachure blanche très envahissante	PBl.Env.
Tres fortement	à panachure blanche	PBl.
Charbonnée	Tres légèrement	TlÉ.
Charbonnée de marron	Légerement	Lég.
Charbonnée de bleu	Mojevement	Moy.
Charbonnée de beige	Tres fortement	For.
Bringée		Tfo.
Bringée de marron	Mouchetée	Mou.
Bringée de beige	Truitee	Ttu.
Bigarrée de noir	Rouannee	Rou.
Bigarrée de marron	Grisonnee	Gri.
Bigarrée de beige	Tachetee melangée	T.M.
Bigarrée de fauve		

Tableau des Choix - Valeur des Géniteurs

VALEUR	1	2	3	4	5	6
GRUPES 1, 3, 5, 6, 7, 8, 9, 10	Confirmé	1er Choix	Excellent	Recommandé	Elite B	Elite A
GRUPPE 4	Confirmé	1er Choix	T.A.N. ou 1er Choix + T.A.N.	Recommandé ou Recon. + T.A.N.	Elite B	Elite A ou Elite + T.A.N.

DYSPLASIE DE LA HANICHE

DYS - A Aucun signe de dysplasie de la hanche
 DYS - B Hanches presque normales
 DYS - C Dysplasie de la hanche légère

TITRES DE CHAMPION DE FRANCE ET INTERNATIONAL

CS	CHAMPION DE FRANCE DE CONFORMITÉ AU STANDARD
T	CHAMPION NATIONAL DE TRAVAIL
TR	CHAMPION DE FRANCE DE TRAVAIL EN RING
TM	CHAMPION DE TRAVAIL MONDIOIRING
TP	CHAMPION DE FRANCE DE TRAVAIL DE PISTAGE
RCl	CHAMPION DE FRANCE DE TRAVAIL R.C.I.
TO	CHAMPION NATIONAL DE TRAVAIL D'OBÉISSANCE
FC	CHAMPION DE FRANCE DE CAVAGE
TT	CHAMPION DE FRANCE DE TRAVAIL SUR TROUPEAUX
TMS	CHAMPION DE TRAVAIL A L'EAU SAUVETAGE EN MER
TPC	CHAMPION DE FRANCE DE TRAVAIL PRATIQUE EN CAMPAGNE
TA	CHAMPION DE TRAVAIL AU TIERIER ARTIFICIEL
TN	CHAMPION DE TRAVAIL AU TIERIER NATUREL
TNA	CHAMPION DE TRAVAIL AU TIERIER NATUREL ET ARTIFICIEL
TBR	CHAMPION DE TRAVAIL EN BROUSSAILLAGE
CP	CHAMPION DE FRANCE DE CHASSE PRATIQUE (reçels)
TF	CHAMPION DE FRANCE DE TRAVAIL A LA FRANÇAISE (Retrievers)
TA	CHAMPION DE FRANCE DE TRAVAIL A L'ANGLAISE (Retrievers)
C	CHAMPION COMPLET
BB	CHAMPION BON & BEAU DE L'ANNÉE
P	CHAMPION DE PRINTEMPS (Chiens d'arrêt)
A	CHAMPION D'AUTOMNE (Chiens d'arrêt)
GQ	CHAMPION NATIONAL GRANDE QUÊTE (Chiens d'arrêt)
IB	CHAMPION INTERNATIONAL DE BEAUTÉ
IT	CHAMPION INTERNATIONAL DE TRAVAIL
IC	INTERNATIONAL DE COURSES
ITB	CHAMPION INTERNATIONAL DE TRAVAIL & BEAUTÉ (titre cumulatif)
ITF	CHAMPION INTERNATIONAL DE TRAVAIL FIELD TRIAL
ITC	CHAMPION INTERNATIONAL TRAVAIL DE CHASSE
IQQ	CHAMPION INTERNATIONAL DE GRANDE QUÊTE
F	CHAMPION FRANÇAIS (Chiens d'arrêt)
TPO	CHAMPION TRAVAIL POURSUITE
LSP	LAURÉAT STANDARD PERFORMANCE
VGP	LAURÉAT DU GRAND PRIX S.C.C. (Lévrier)
FTG	CHAMPION DES FIELD-TRIALS GIBIER TIRE (Spaniels)
TM	CHAMPION DE FRANCE DE TRAVAIL SUR MOUTONS
CF	VAINQUEUR DE COUPE DE FRANCE
SPP	LAURÉAT STANDARD PERFORMANCE POURSUITE
SPC	LAURÉAT STANDARD PERFORMANCE COURSE

PROPRIÉTAIRES SUCCESSIFS



SOCIÉTÉ CENTRALE CANINE
 POUR L'AMÉLIORATION DES RACES DE CHIENS EN FRANCE

Fédération Nationale agréée par le Ministère de l'Agriculture
 (Décret du 26-2-1974, Arrêté du 22-5-1969)

Reconnue d'Utilité Publique



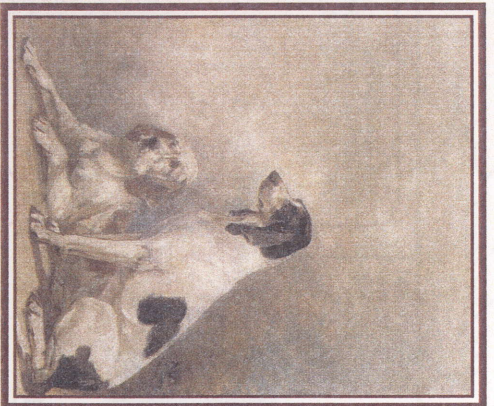
Member de la Fédération Cynologique Internationale

PEDIGREE

Flore des Origines Françaises

(L.O.F.)

Inscrit au registre des livres Généalogiques du MINISTÈRE de L'AGRICULTURE FRANÇAIS



155, Avenue Jean Jaures - 93535 Aubervilliers Cedex
 www.scc.asso.fr

(doit obligatoirement être remis en même temps que le chien en cas de changement de propriétaire)

PRODUCTEUR

Mme MADELAINE ANNE SOPHIE
76290 MONTVILLIERS

BOULEDOGUE FRANCAIS

Grand Père
CH.HONG. BELBOULECAN DU CHAMPAGNE MONDO
MET.FR.BULL.7945/H/01

AFFABULLS KING OF DIAMONDS

NM531938/05

Delivré à Aubervilliers le :
14/06/2006

Le président de la S.C.C.
Gérard ARTHUS

NAGYERDOI CHAMPION ENDY
MET.FR.BULL.10068/02

LOF 9 B.F. 22638/3828

Fau.

RECOMMANDÉ

Père

Arrière Grand Père

Arrière Grand Mère

Arrière Grand Père

NAGYERDOI CHAMPION AMANDA MET.FR.BULL.7385/00

Grand Mère

Arrière Grand Mère

SZABOVARI AD-ASTRA EDDA MET.FR.BULL.4215/98

BELBOULECAN DOMINION VIOLA

CKC.STECM198407

CH.IB.CH.HONG. TRUHALLI SKYWALKER AT GLENLEE
MET.FR.BULL.4884/H:99

LOF 9 B.F. 30644

BARNEY
DU JARDIN DES GOURMANDISES
Mâle né le 28/02/2006 250269700040211
Fau.
Inscrit le 05/06/2006

Hilke Weidmanngebäude 28.10.07
W. Weidmann

EXPORT

Grand Père

Arrière Grand Père

ZARKO KREUGELTJE LOSH. 0868897
LOF 9 B.F. 16159/2840

Fau.

CHARAQ V.H. KREUGELTJE NHSB. 2147316

Arrière Grand Mère

DONNA V.H. KREUGELTJE NHSB. 2035228

Arrière Grand Père

OCTAVE D'AVALLON MORGANE

LOF 9 B.F. 12500/2375
Fau. Br. PBI.Moy.



Mère

VALEUR 2/6

UNE CLEMENTINE
DU DOMAINE ALBERRY
LOF 9 B.F. 22929/5118

Fau.

PROPRIÉTAIRE

Mme ROCHAT ARIANE
MARCHAIRUZ 7
1348 LE BRASSUS
SUISSE



RUBIS
DE TATSJENLOU
LOF 9 B.F. 14934/3260
Fau. PBI.Env.

Grand Mère

Arrière Grand Mère

BROOKLYN
NEBULINE
LOF 9 B.F. 11919/2662
Fau. PBI.Env.

Registriert im Schweizer Hundestammbuch
SHSB LOS 654522 le 28.06 am